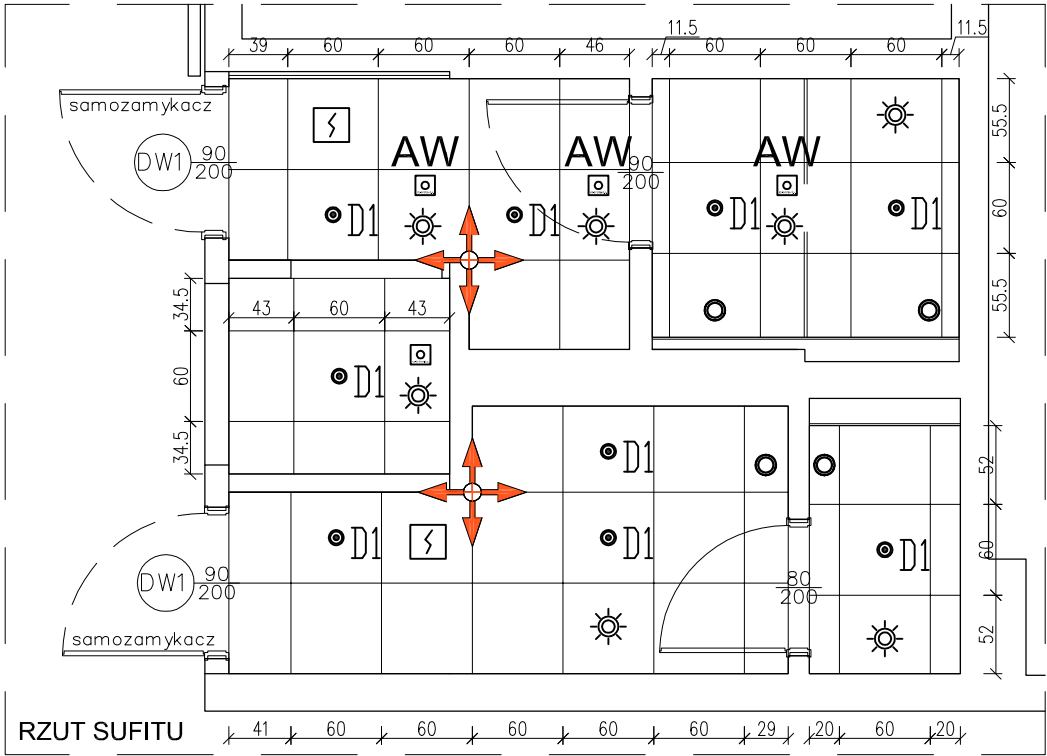
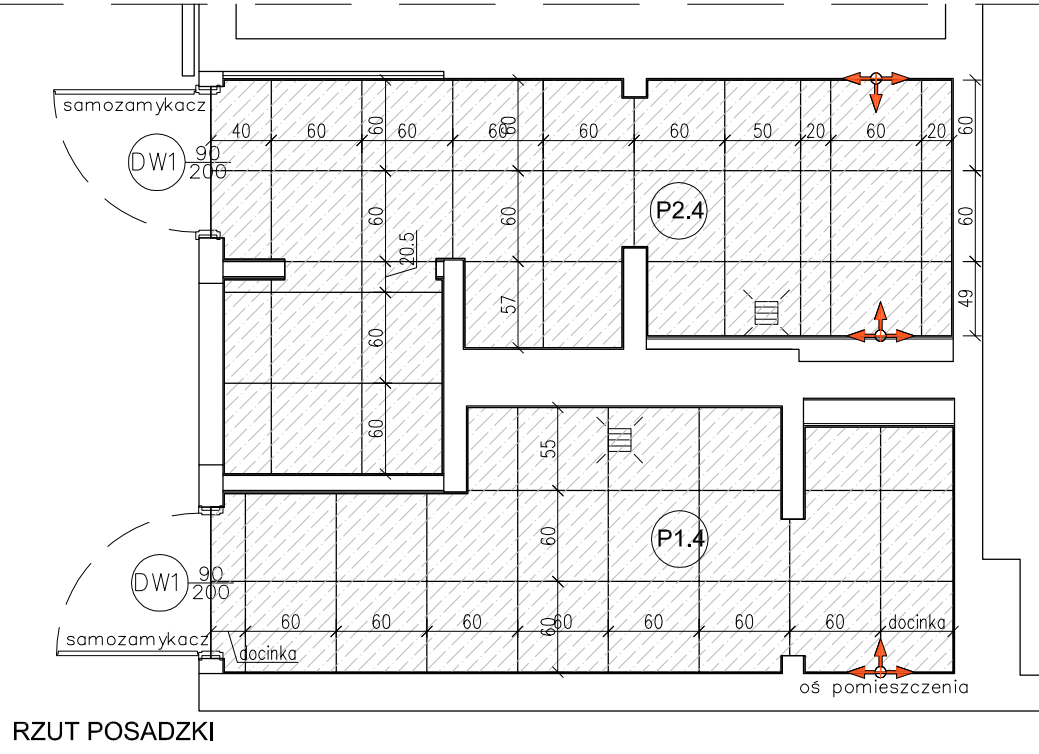


- LEGENDA:
- ściany istniejące do pozostawienia
 - nowoprojektowane ściany GK 12,5cm



- LEGENDA wg proj. IE:
- AW oprawy awaryjne
 - D1 oprawa wpuszczana
 - czujka SSP
 - czujka obecności
 - anemostat wg proj. IS
- Początek układania sufitu

UWAGI :

- Ze względu na charakter obiektu Wykonawca jest zobowiązany do sprawdzenia na budowie wszystkich wymiarów i rzędnych, a zaistniałe niezgodności należy wyjaśnić i uzgodnić z głównym projektantem.
- Zakres wykonania i obowiązki przy robotach budowlanych - zgodnie ze sztuką budowlaną (Specyfikacje Techniczne Wykonania i Odbioru Robót Budowlanych).
- Wszystkie rozwiązania technologiczne i materiałowe winny posiadać odpowiednie certyfikaty i atesty oraz powinny być wykonywane ściśle wg instrukcji producenta.
- Dokumentacja branży architektonicznej jest nadrzędna względem instalacji branżowych. Wszelkie ewentualne niezgodności należy skonsultować z głównym projektantem i projektantami branżowymi.

Jednostka projektowa: Mocolocco s.c. ul.Krzywa 12/2, 31-149 Kraków		
Temat: Remont 4 zespołów łazienek w Budynku Centrum Badań Przyrodniczych UJ przy ul. Gronostajowej 3 w Krakowie		
Projektant: mgr inż. arch. Karolina Kokot upr. nr ewid. MPOIA/025/2010 mgr inż. arch. Karolina Tkocz upr. nr ewid. MPOIA/059/2009		Podpis:
Branża: Architektura		
Etap: Projekt wykonawczy		
Tytuł rysunku: PARTER WC 1W STAN PROJEKTOWANY RZUT ARANŻACJA, RZUT POSADZKI, RZUT SUFITU		
Nr rys.: 1W 02	Skala: 1:50	Data: listopad 2025r.
Nr rewizji:		Data rewizji: